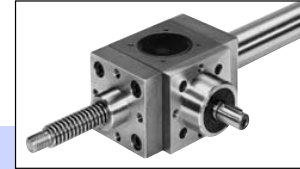
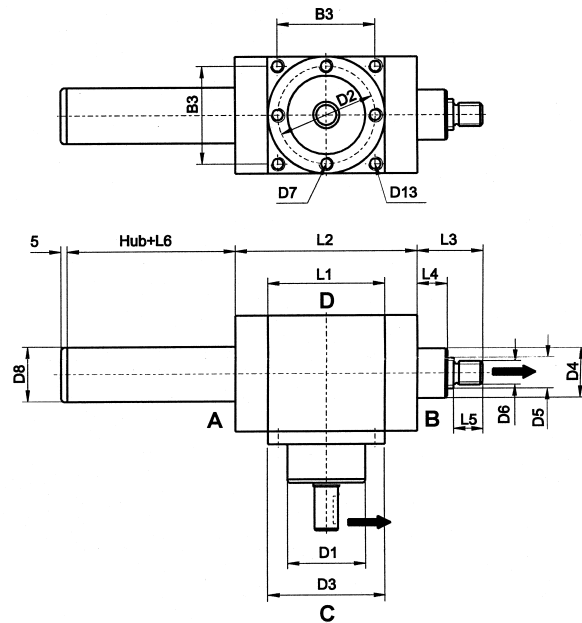
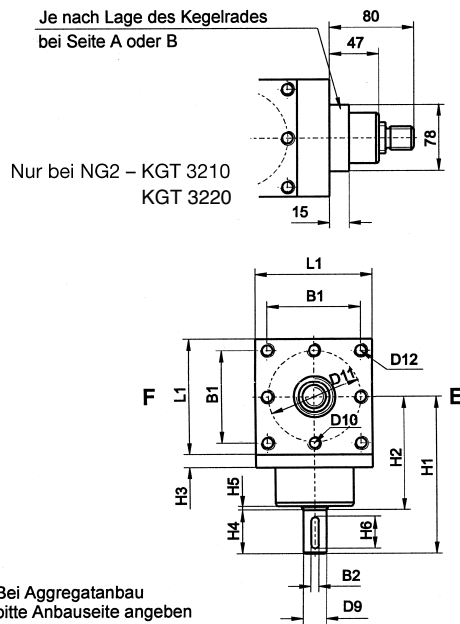


# Schnellhubgetriebe



## Abmessungen, Ausführungen »N«, »V«

Übersetzung 2:1 oder 3:1



Bau- größe	Maße in mm i 2:1 und i 3:1																	
	L1	L2 <sup>1)</sup>	L3 <sup>1)</sup>	L4	L5	L6	B1	B2	B3	H1	H2	H3	H4	H5	H6	D1f7 <sup>3)</sup>	D2	D3h7 <sup>5)</sup>
NG1	90	140	50	23	22	30	—	6	—	122	87	10	35	2	25	60	75	90
NG2	140	190	65	32	29	45	113	10	110	180	130	14	50	2	45	90	—	135

Bau- größe	Maße in mm i 2:1 und i 3:1											Schutzrohr V-KGT (D8)
	D4	D5 (Tr)	D5 (KGT) <sup>6)</sup>	D6 <sup>7)</sup>	D7	D8 <sup>6)</sup>	D9j6	D10	D11	D12	D13	
NG1	38,7	Tr 24x5	25x05	M18/M20	M8	42	18	M10	72	—	—	□40
NG2	60	Tr 40x7	40x05/40x10	M30/M20	—	65	32	M12	113	M12	M10	□65

- 1) Bei Einsatz von Faltenbälgen verlängert sich dieses Maß  
 3) f7 nicht bei NG2  
 5) h7 nicht bei NG1  
 6) Vierkantrohr bei Bauart V mit Kugelgewindespindel  
 7) Der zweite Wert für KGT 25x05, 40x10, 40x5  
 8) Maß „L2“ kann abweichen  
 (Wir bitten um Rückfrage)

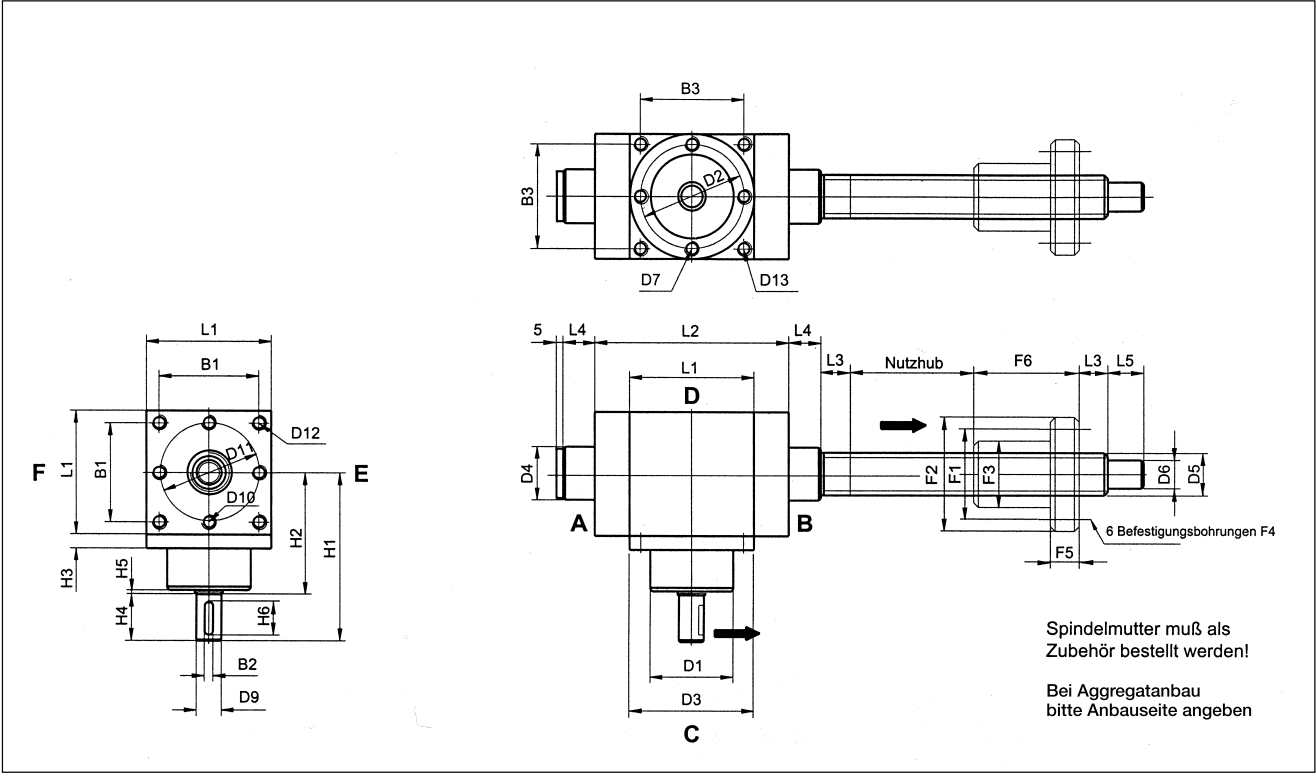
Kegelrad serienmäßig bei Seite A.  
 Weitere Antriebswellen bei den  
 Seiten D, E und F möglich. Ent-  
 lüftung und Ölablaßschraube serien-  
 mäßig bei Seite D für Getriebe-  
 einbau stehend oder hängend.  
 Entlüftung wird lose mitgeliefert.

**Hinweis:**  
 Bei allen Gewindetrieben  
 sind andere Durchmesser  
 und Steigungen lieferbar.  
 Bitte fragen Sie an.

# Schnellhubgetriebe



## Abmessungen, Ausführung »R« Übersetzung 2:1 oder 3:1



Bau- größe	Maße in mm i 2:1 und i 3:1																
	L1	L2	L3	L4	L5 <sup>1)</sup>	B1	B2	B3	H1	H2	H3	H4	H5	H6	D17 <sup>3)</sup>	D2	D3h7 <sup>5)</sup>
NG1	90	140	20	23	20/25	—	6	—	122	87	10	35	2	25	60	Ø75	90
NG2	140	190	25	32	30	113	10	110	180	130	14	50	2	45	90	—	135

Bau- größe	Maße in mm i 2:1 und i 3:1															
	D4	D5 (Tr)	D5 (KGT)	D6j6 <sup>1)</sup>	D7	D9j6	D10	D11	D12	D13	F1 <sup>6)</sup>	F2 <sup>6)</sup>	F3 <sup>6)</sup>	F4 <sup>6)</sup>	F5 <sup>6)</sup>	F6 <sup>6)</sup>
NG1	38,7	Tr 24x5	25x05	15/20	M8	18	M10	72	—	—	45/50	55/62	32/38	7/7	12/14	44/46
NG2	60	Tr 40x7	40x10 <sup>7)</sup> /40x05	25	—	32	M12	113	M12	M10	78/68	95/80	63/53	9/7	16/16	73/59

1) Der zweite Wert für KGT 25x05  
3) f7 nicht bei NG2  
5) h7 nicht bei NG1  
6) Der zweite Wert für KGT-Mutter (außer KGT 40x10)  
7) Die Mutterabmessungen KGT 40x10 entsprechen TR40x7

Kegelrad serienmäßig bei Seite A.  
Weitere Antriebswellen bei den  
Seiten D, E und F möglich. Ent-  
lüftung und Ölablaßschraube serien-  
mäßig bei Seite D für Getriebe-  
einbau stehend oder hängend.  
Entlüftung wird lose mitgeliefert.

**Hinweis:**  
Bei allen Gewindetrieben  
sind andere Durchmesser  
und Steigungen lieferbar.  
Bitte fragen Sie an.